

Segurança / Página 4

**PM faz operação para conter “pegas” no Belvedere**



**Abandono de animais na Região de Alphaville é alarmante**

Saúde Animal / Página 14

Nos últimos anos é alarmante os inúmeros casos de animais deixados à própria sorte, vagando pelas ruas do Alphaville, sujeitos à fome, doenças e perigos. Os Defensores de animais e moradores estão preocupados com a situação.

**jornal belvedere.com.br**

## Grupo EPR vence leilão e assume gestão da BR-040 entre BH e Juiz de Fora

A nova gestora do trecho da BR-040 entre Belo Horizonte e Juiz de Fora venceu o leilão realizado na B3, em São Paulo, ao oferecer o maior desconto sobre a tarifa básica de pedágio, de 11,21%. O investimento total no período é de R\$ 8,7 bilhões e a expectativa é que o contrato de concessão seja assinado no início de julho.

Infraestrutura / Página 6

# RODOVIA BR-040/MG

## BELO HORIZONTE-JUIZ DE FORA



GOVERNO FEDERAL



RECONSTRUÇÃO



### AUTISMO

2 de abril - Dia Mundial de Conscientização do Autismo



## Os desafios das escolas e dos pais frente a Educação Inclusiva

O autismo é um transtorno do neurodesenvolvimento que afeta a comunicação, interação social e comportamento. O dia 2 de abril é considerado o Dia Mundial de Conscientização do Autismo e nesta edição o JORNAL BELVEDERE aborda o tema diante do aumento do diagnóstico ao longo dos anos. O desafio dos pais, especialistas e educadores é pela inclusão de crianças em ambientes educacionais para a sua interação e desenvolvimento de habilidades sociais e acadêmicas.

Saúde / Página 6



# Dengue: um desequilíbrio do meio ambiente



**Juliana Mendes Vasconcelos** / Bióloga / Ma. em Ciências e Tecnologias para o Desenvolvimento Sustentável / Colaboradora da Promutuca / [www.promutuca.com.br](http://www.promutuca.com.br) • adm.promutuca@gmail.com

A dengue, uma das doenças transmitidas pelo mosquito *Aedes aegypti*, faz vítimas todos os anos. Esse ano tem causado grandes estragos no Brasil, no entanto ela já é conhecida por ser um dos principais problemas de saúde pública no mundo.

A proliferação do *Aedes aegypti* está diretamente relacionada às condições ambientais, como temperatura, umidade e acúmulo de água parada no ambiente, seja ela suja ou limpa. Essas condições possibilitam sua reprodução mais facilmente.

Regiões tropicais e sub-

tropicais, caracterizadas por climas quentes e úmidos, proporcionam condições ideais para a reprodução e o desenvolvimento desse artrópode. Além disso, o desmatamento e a urbanização descontrolada criam ambientes favoráveis para o acúmulo de resíduos e água estacionada, locais de procriação preferenciais do vetor.

## Mudanças climáticas

Já está comprovado que as mudanças climáticas têm



um papel significativo na expansão geográfica do *Aedes aegypti* e, conseqüentemente, no aumento da incidência de dengue. O aumento das temperaturas globais facilita o desenvolvimento do mosquito em regiões anteriormente sem condições para sua sobrevivência. Eventos climáticos extremos, como chuvas intensas seguidas de períodos de seca criam condições favoráveis para a reprodução do inseto aumentando o risco de surtos de dengue. Na contramão dessa história, temos observado uma diminuição considerável da população de libélulas, outro artrópode, que se alimenta das larvas de *Aedes aegypti* e desses mosquitos na fase adulta, principalmente nas zonas urbanas.

Por consequência, vemos um meio ambiente prejudicado pela inexistência de um predador capaz de equilibrar a cadeia alimentar, alterando assim todo o ecossistema ambiental. Isso impacta não só o meio ambiente físico, a biota e a biodiversidade, mas acaba afetando a sociedade como um todo, pois lhe ocasiona grandes transtornos de ordem econômica, social e principalmente de saúde.

Preservar o meio ambiente é uma estratégia crucial na luta contra a dengue e requer um esforço coletivo. Áre-

as verdes bem conservadas, com manejo adequado de resíduos e sem água parada, são menos atrativas para o *Aedes aegypti*. Além disso, a conservação de áreas naturais e a promoção de espaços urbanos planejados, com saneamento básico eficiente, são medidas que contribuem significativamente para a prevenção da doença.

Enquanto o governo e outras instituições tomam medidas mais elaboradas de prevenção e controle da doença, medidas simples como evitar o acúmulo de líquidos indesejáveis em recipientes abertos, limpar calhas e pratos de plantas, e descartar adequadamente o lixo, podem ser tomadas no nosso dia a dia por cada um de nós e se tornam essenciais para eliminar os potenciais criadouros do mosquito. Além disso, campanhas de conscientização sobre a importância do manejo ambiental responsável e da participação comunitária são fundamentais para o controle efetivo do problema.

## Educação ambiental

Fundamental como sempre, a educação ambiental está presente para instruir e alertar a sociedade que so-

mente com o controle populacional do *Aedes aegypti* teremos sucesso no combate dele e da sua enfermidade. Alinhadas a ela, estão ainda as ações sustentáveis, como a coleta seletiva, reciclagem, logística reversa, saneamento básico, dentre outras.

A relação entre a dengue e o meio ambiente apesar de parecer simples, é bem mais complexa do que se imagina e possui características variadas que podem ser observadas e analisadas por vários ângulos, desde as condições climáticas até as práticas de manejo ambiental. A prevenção e o controle eficazes desse problema de saúde pública passam pelo entendimento da relação entre homem-natureza e pela adoção de medidas sustentáveis de conservação ambiental e gestão urbana.

É responsabilidade de todos nós, individual e coletivamente, agir de maneira consciente, prestativa e eficiente com o objetivo de manter o meio ambiente natural ou artificial e urbano menos propício à proliferação do *Aedes aegypti* e, conseqüentemente, reduzir a incidência da dengue. Juntos, podemos e faremos a diferença nesse impasse com a dengue, além de promover uma convivência mais harmoniosa com o meio ambiente.



ASSOCIAÇÃO PARA A PROTEÇÃO AMBIENTAL DO VALE DO MUTUCA  
CONVOCAÇÃO DE ASSEMBLEIA GERAL ORDINÁRIA

O presidente da ASSOCIAÇÃO PARA A PROTEÇÃO AMBIENTAL DO VALE DO MUTUCA – PROMUTUCA, inscrita no CNPJ n. 65.139.958/0001-03, com sede à Rua dos Bem-Te-Vis, 300, Condomínio Villa Alpina, em Nova Lima/MG, no uso de suas atribuições, **CONVOCA** seus associados para, nos termos de seu Estatuto, reunirem-se em **ASSEMBLEIA GERAL ORDINÁRIA**, a se realizar em sua sede na sede na Rua Bem-te-Vis, n. 300, Villa Alpina, no dia **10 (dez) de maio de 2024, às 19h, em primeira convocação, e às 19h30, em segunda convocação**, a fim de deliberarem sobre a seguinte ordem do dia:

- 1- Exame e aprovação do balanço, da prestação de contas e do relatório da administração, referentes ao exercício de 2023;
- 2- Eleição dos membros do Conselho Deliberativo, da Diretoria e do Conselho Fiscal para o próximo triênio;
- 3- Outros assuntos de interesse da Associação.

Nova Lima-MG, 03 de abril de 2024.

ASSOCIAÇÃO PARA A PROTEÇÃO AMBIENTAL DO VALE DO MUTUCA

Pedro Tavares Lima  
Presidente

**Expediente:**  
Publicação da SC Soluções em Comunicação e Editora Ltda.

**CNPJ:** 05.840.966/0001-50  
Registro: Cartório Jero Oliva - N. 1.112 - Livro B

**Redação e Administração:**  
Av. Luíz Paulo Franco, 500 - Conj. 704/705  
Belvedere Belo Horizonte - MG - CEP 30.320-570

**Diretora:** Maria Goretti Sena

**Editora e jornalista responsável:**  
Goretti Sena - Reg. MTB N. 3.053/MG

**Publicidade / Comercial:**  
[publicidade@jornalbelvedere.com.br](mailto:publicidade@jornalbelvedere.com.br)  
(31) 98482-9817 - Carlos

**Projeto Gráfico:**  
ORO Comunicação

**Edições anteriores:**  
(31) 3264-0211 / 3286-1181

**Impressão:**



**\*Os artigos assinados são de responsabilidade de seus autores e não expressam, necessariamente, a opinião do Jornal. O Jornal Belvedere não se responsabiliza por conteúdos publicitários.**

**Distribuição gratuita:** Belvedere e região, Alto Santa Lúcia, Avenida Bandeirantes, Vila da Serra, Condomínios de Nova Lima - MG-030 e BR-040 até o Alphaville e Centro Histórico de Nova Lima.

**Fale com a gente**

Tem alguma dúvida, sugestão ou reclamação? Nós queremos ouvir você. Envie um e-mail para [redacao@jornalbelvedere.com.br](mailto:redacao@jornalbelvedere.com.br).

**[jornalbelvedere.com.br](http://jornalbelvedere.com.br)**





# Cobasi

PET • CASA • JARDIM

## VENHA CONHECER A NOVA LOJA EM BURITIS

Toda variedade, exclusividade e carinho que seu pet precisa em um único lugar!



Tudo o que você precisa está aqui, inclusive um cupom de **10% de desconto**:



[cobasi.com.br](http://cobasi.com.br)

**7 LOJAS EM BH**



AV. PROFESSOR MÁRIO WERNECK, 2495



# PM faz operação no Belvedere para conter “pegas” de carros de luxo

Os policiais da 124ª Cia da Polícia Militar/22º Batalhão realizaram a primeira blitz visando coibir abusos praticados por motoristas em “rachas”, em veículos em alta velocidade nas vias do bairro. As ações da PM vão se estender por tempo indeterminado.

Atendendo às várias solicitações feitas pelas diretorias da Associação de Moradores do Belvedere (AMBB) e da Associação de Amigos do Bairro Belvedere (AABB), os policiais da 124ª Cia da Polícia Militar/22º Batalhão realizaram, no último dia 3 de abril, uma mega operação em ruas do bairro, visando coibir abusos praticados por motoristas em “rachas”, em veículos em alta velocidade e outros com escapamentos abertos que causam incômodo aos moradores no horário noturno. A operação será intensificada em locais onde as exhibições dos veículos acontecem, e se estenderá por tempo indeterminado.

O procedimento realizado no Belvedere contou com o apoio

das viaturas do bairro e do Batalhão de Trânsito, com quatro viaturas policiais. Cerca de 35 carros e três motos foram fiscalizados, gerando 20 multas, remoção de dois veículos e registradas 12 recusas de teste do etilômetro (bafômetro).

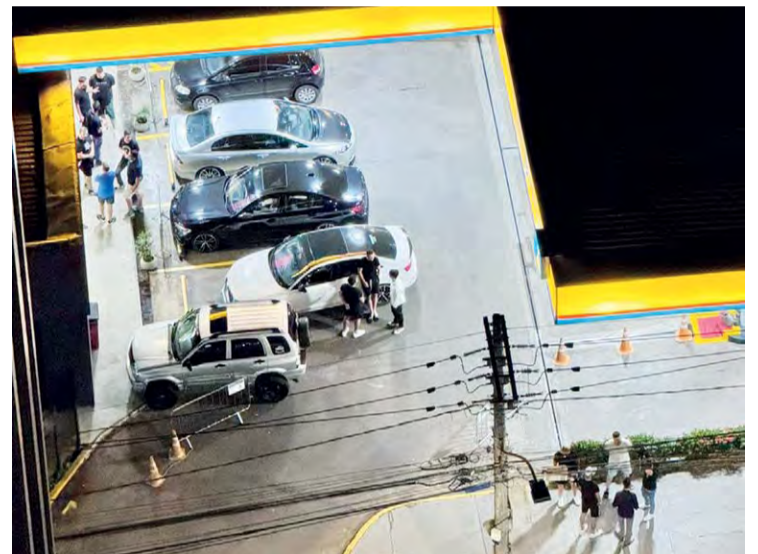
De acordo com a Polícia Militar, durante a blitz não foi identificada movimentação no posto de gasolina na esquina das avenidas Luiz Paulo Franco e Paulo Camilo Pena, local de encontro desses motoristas.

A ação da PM trouxe um alento para a população do bairro, que se vê impactada com o barulho das “corridas ilegais”. Segundo a diretoria da AABB, os chamados “rolezinhos” aconte-



tecem nas noites de quinta-feira, sendo que o local de encontro dos motoristas é no posto de gasolina. A partir daí acontecem a exibição de carros e motos em manobras perigosas pelas ruas e avenidas do bairro.

Alguns moradores já haviam registrado em vídeos, as exhibições de motoristas ao longo das madrugadas no bairro e apresentados às diretorias das entidades, que por sua vez, apresentaram ao comando da PM durante reuniões em que solicitaram as operações para conter os “pegas”.



© Fotos: Divulgação/Redes Sociais



**FESTIVAL DAS CARNES**

*Delivery*  
**Whats Carne**

**97350-1000** 

**Vila da Serra**



**SUPERMERCADO da Carne**

DESDE 1986

Cupim Importado	Camarão para Molho	Pernil Traseiro sem Osso	Coxinha da Asa	Filé Mignon Suíno
<b>34,99</b> <small>KG</small>	<b>39,99</b> <small>KG</small>	<b>16,99</b> <small>KG</small>	<b>13,99</b> <small>KG</small>	<b>19,99</b> <small>KG</small>
<b>PICANHA ARGENTINA GORINA</b>		<b>89,99</b>	<b>PICANHA SUPER MACIA GOLD BEEF</b>	
		<b>KG</b>	<b>69,99</b>	
		<b>KG</b>		
Filé Mignon	Coxa com Contracoxa	Filé de Salmão	Miolo de Alcatra (Coração da Alcatra)	Chã de Fora
<b>49,99</b> <small>KG</small>	<b>8,99</b> <small>KG</small>	<b>79,99</b> <small>KG</small>	<b>44,99</b> <small>KG</small>	<b>39,99</b> <small>KG</small>

Rodovia Januário Carneiro, 9339 - Vila da Serra - Comercial Estação Nova Lima



# “Somos todos prefeitos”

**Por Carlos Eduardo Campolina**

Empresário, coordenador do Movimento Nossa Nova Lima, morador do Vale do Mutuca

O Prefeito é o chefe do Poder Executivo Municipal. Mas todos nós sabemos que ele não governa sozinho. Depende da participação efetiva da comunidade, de seus secretários e dos vereadores para exercer um bom governo. É ele que administra e define as prioridades de ações nas diversas áreas, aplica a verba (orçamento) e põe em prática as Leis propostas pelo Legislativo (Câmara de Vereadores).

No último dia 06 de abril se encerrou o prazo para as “filiações partidárias”. A filiação partidária é o ato de uma pessoa se “vincular” a um partido. Mas até o próximo dia 06 de maio todos aqueles que queiram “transferir seu título” podem fazê-lo de forma eletrônica (<https://www.tse.jus.br/#/>) ou presencial nos cartórios eleitorais.

Precisamos, cada um de nós, votar de forma consciente, após avaliação criteriosa, nos candidatos a Prefeito e Vereadores, escolhendo de forma correta os melhores para nos representar em nossos pleitos e no enfrentamento à corrupção, ao desmando, à coisa mal feita e à falta de capacidade administrativa.

O momento da escolha é único e deve levar em consideração a capacidade de cada um dos escolhidos em melhor nos representar, seja pela sua formação acadêmica, por sua formação profissional, por sua especialização na área pública ou, principalmente, por sua autêntica representatividade perante uma comunidade específica considerando seus conhecimentos sobre aquela parcela da população.

Em tempos de eleição o que não faltam são promessas. Desta forma, conhecer quais são as atribuições e funções do cargo legislativo municipal é fundamental para os eleitores identificarem aqueles que são apenas discursos

eleitoreiros, muitas vezes totalmente fora da realidade.

Esta noção das funções dos Vereadores e do Prefeito e seu vice, representantes eleitos da Sociedade, são necessárias para que a escolha pela Sociedade seja feita de forma acertada. Generalizar sobre o assunto não é correto por existirem também muitos candidatos sérios e comprometidos com a coisa pública. Nestes temos que investir nossas esperanças.

Além de exercer nosso direito ao voto, devemos nos preparar para ajudar na administração da Cidade. Um bom caminho é praticar o “orçamento participativo”. O “Orçamento Participativo” é um mecanismo direto de participação popular. Através dele, a população discute e decide sobre o orçamento público e as políticas públicas, e faz o levantamento das necessidades de sua região para discutir as prioridades de acordo com o orçamento do Município.

Por isso fazemos um apelo: votemos conscientes! Temos que entender que ao escolhermos os vereadores e o Prefeito, estamos escolhendo o gestor que vai nos representar e seus principais assessores, aqueles que vão lhe propor leis, solicitar projetos em benefício de cada uma das regiões e fiscalizar todas as suas ações.

Se escolhermos de forma errada nossos representantes locais, estaremos dificultando sobremaneira a ação do gestor indicado, pois não serão eles os melhores conselheiros das ações que nos interessam e muito menos os defensores de nossos pleitos. Escolhendo de forma acertada nossos representantes, comprometidos previamente com nossas demandas, ideias e colaborações, estaremos exercendo de forma indireta a função daquele gestor maior, o Prefeito, potencializando suas ações e



© Foto: Divulgação/Arquivo Pessoa

“

**O momento da escolha é único e deve levar em consideração a capacidade de cada um dos escolhidos em melhor nos representar, seja pela sua formação acadêmica, por sua formação profissional, por sua especialização na área pública ou, principalmente, por sua autêntica representatividade perante uma comunidade específica considerando seus conhecimentos sobre aquela parcela da população”**

facilitando suas decisões.

Para isso, além de elegermos pessoas comprometidas com nossas demandas, nossas ideias e nossa visão de uma cidade melhor, precisamos ajudar a construir um modelo de gestão efetiva, onde os vereadores escolhidos e eleitos por cada uma das comunidades, promoverão a integração do Município (Governo) atuando como agente catalisador junto às administrações regionais, permitindo o envolvimento da população nas escolhas da Prefeitura.

Nem todos os cidadãos têm as características necessárias para ser

um gestor público, mas nenhum de nós pode deixar de ter seu “papel público”. Pensando assim, é necessário que cada um faça aquilo que esteja ao seu alcance, do seu jeito. Mas participem. Participem mudando seus títulos para esta cidade maravilhosa que é Nova Lima, escolhendo de forma sensata seus representantes, ajudando com ideias, com críticas, guiando outras pessoas e fiscalizando as ações dos escolhidos.

Assim seremos todos Prefeitos e poderemos colher os melhores frutos de Nossa Nova Lima.



© Foto: Divulgação/TSE



# Grupo EPR vence leilão da BR-040 e vai administrar a rodovia por 30 anos

No leilão rodoviário realizado na B3, em São Paulo, a nova gestora da rodovia ofereceu um desconto de 11,21% sobre a tarifa de pedágio proposta no edital, de R\$ 13,91. Ao comemorar a vitória, o CEO do Consórcio Infraestrutura MG, José Carlos Cassaniga prometeu “serviços de excelência, mais conforto e segurança aos usuários”.

O Consórcio Infraestrutura MG venceu o certame para a concessão da Rodovia BR-040, no primeiro leilão rodoviário do ano realizado pelo Ministério dos Transportes, na B3, em São Paulo. A EPR – empresa do grupo – ofereceu um desconto de 11,21% sobre a tarifa de pedágio proposta no edital, de R\$ 13,91. As outras duas proponentes, o Consórcio Vetor Norte e a CCR ofereceram um deságio de 0% e 1%, respectivamente. O potencial de investimento dessa concessão é da ordem de R\$ 8,7 bilhões para obras de infraestrutura e serviços operacionais na rodovia, no trecho entre Belo Horizonte e Juiz de Fora, ao longo de 30 anos de contrato, para o segmento com 232 quilômetros de extensão da BR-040/MG. A expectativa do governo federal é que o contrato de concessão seja assinado no início de julho.

O Diretor-Geral da Agência Nacional de Transportes Terrestres (ANTT), Rafael Vitale, ressaltou em seu pronunciamento que desde 2018 não havia um leilão tão competitivo, tão bem construído com a participação de todos e amplamente dialogado com os setores. Segundo a ANTT, a nova concessão deverá gerar 73 mil empregos diretos e indiretos, vai realizar a duplicação de 164 km e a construção de 43 faixas adicionais, beneficiando uma população estimada de 36 milhões de habitantes e cerca de 15 municípios mineiros.

O ministro dos Transportes, Renan Calheiros, por sua vez, disse que esse foi um leilão exitoso e arrojado do programa de concessão federal, pela região contemplada e pela importância econômica para o Estado e o País.

Renan Calheiros disse que a operação visa aumentar a participação de empresas e também a extensão da malha rodoviária administrada pela iniciativa privada. E ressaltou que o “Brasil está em transformação contínua, e por isso, não se pode apenas construir onde está a atividade

de econômica, porque ela muda de lugar, e sim levar infraestrutura a todos os lugares, com aceleração do passo, contratos bem feitos, agir com transparência e assim atrair o capital internacional”.

Ele informou que a meta do atual governo é realizar 35 novos leilões, sendo que 15 deles já estão otimizados em contrato, oito estão no Tribunal de Contas da União, sendo que dois devem sair nas próximas semanas sendo um deles o da BR-381.

## Promessa: “Serviços de excelência”

Para o CEO do Consórcio Infraestrutura MG, José Carlos Cassaniga, esse é um grande momento para o País, um marco transformador para embasar o desenvolvimento socioeconômico. “O projeto da concessão proporcionará um novo patamar de mobilidade, com atenção especial à questão da segurança viária. O resultado desse leilão reforça nosso compromisso com a continuidade do desenvolvimento através de investimentos no Estado de Minas Gerais. Estamos muito motivados com a oportunidade de desenvolver este projeto, oferecendo serviços de excelência, mais conforto e segurança aos usuários”, enfatiza Cassaniga.

O Grupo EPR é uma plataforma de investimentos em concessões de rodovias e mobilidade. A EPR conta com 5 concessões que representam mais de 2,3 mil quilômetros de rodovias, sendo: o lote 2 do Programa de Concessões do Governo Estadual do Paraná e quatro concessões em Minas Gerais, lotes 1, 2 e 3 do Programa de Concessões do Governo do Estado de Minas Gerais e a concessão da BR-040, concedida pela Agência Nacional de Transportes Terrestres (ANTT).

## Fred Costa: “É um grande momento!”

Em 2021, quando os integrantes do



**Leilão BR-040:** Rafael Vitale, Diretor-Geral da ANTT, Viviane Esse, Secretária Nacional de Transportes Rodoviário da ANTT, e o deputado Federal Fred Costa que representou a bancada mineira no leilão da B3, em São Paulo

Grupo SOS 040 estiveram no Ministério da Infraestrutura, em Brasília, acompanhados pelo deputado federal Fred Costa (PRD), foi apresentada uma pauta de reivindicações com obras e serviços para aumentar a melhoria e segurança da via. Todas as reivindicações do Grupo foram acatadas, estão contidas no edital e previstas, entre elas: a duplicação de 164 km; 42 km de faixas adicionais; 15 km de vias marginais; 34 correções de traçado; 14 viadutos; 57 pontos de ônibus; 1 rampa de escape; 14 km de ciclovias; 17 barreiras acústicas; 7 caixas de produtos perigosos; 11 passagens de fauna; implantação de um Ponto de Parada de Descanso (PPD); 8 passarelas; 18 retornos em nível.

O deputado Fred Costa, que desde 2012 vem atuando junto aos moradores para melhorias na rodovia, acompanhou o certame na B3. Ele ressaltou que “esse leilão é o resultado de muitas conversas, muitas reuniões e de muito trabalho para salvar vidas na BR-040 há mais de uma década. Este é um marco para solução dos problemas em um trecho considerado o mais perigoso da concessão. Nossa esperança é que agora a rodovia esteja mais segura, a população possa trafegar com segurança e que possamos acabar com as estatísticas de acidentes, números de feridos e de óbitos. É um grande momento!”, destacou o parlamentar.

## Usuários: elevar padrões de infraestrutura e de segurança

O leilão da BR-040 na B3 é um avanço no processo de modernização das estradas federais, e é o terceiro previsto no Novo PAC. A expectativa de usuários

da rodovia é que a nova concessão eleve os padrões de infraestrutura e de segurança da BR, mas também que o prazo para a conclusão dos serviços não impacte em mais acidentes e vítimas fatais.

Para Sandoval Souza, um dos coordenadores do SOS-BR040, a expectativa para todos que trafegam pela BR é que o governo estabeleça regras e exija o cumprimento das mesmas pela nova concessão. “Há questões emergenciais em que o governo tem o dever de atuar paralelamente, e não seguir os prazos hipotéticos dos contratos, matando usuários. De nada adianta assinar um contrato que não assegura a proteção de vidas. O governo não pode prestar serviços inseguros por si ou contratados de terceiros”, declarou.

Já Kátia Negreiros, também coordenadora do Movimento SOS 040, disse que as expectativas com a nova concessão são boas, embora o critério utilizado ser o de menor preço: “Como sabemos, nem sempre o menor preço seleciona a melhor empresa e as soluções. Mas, acreditamos que a ANTT não vá cometer o mesmo erro que levou ao caos atual. Precisamos de um serviço de excelência para os usuários, como estava definido na primeira licitação. É preocupante o prazo na entrega das medidas urgentes e imediatas que precisam ser tomadas para salvar vidas. O cenário dantesco que vivemos hoje entre BH e Conselheiro Lafaiete, que leva a números inaceitáveis de acidentes, óbitos e feridos, não pode esperar cinco anos para ser resolvido. A vida dos usuários precisa ser respeitada sobre qualquer outro interesse, principalmente, em relação ao transporte de minério, origem dos maiores problemas apresentados no trecho”, declarou.

## Casa do Soft

PURIFICADORES DE ÁGUA GELADA E NATURAL



TELEFONES  
**(31) 3082 8222 - 3072 8668**

E-MAIL  
[comercial@casadospurificadores.com.br](mailto:comercial@casadospurificadores.com.br)

WEBSITE  
[www.softeverest.com.br](http://www.softeverest.com.br)



ESCOLHA VIVER COM MAIS SAÚDE, ESCOLHA SOFT BY EVEREST



**AUTISMO** - 2 de abril - Dia Mundial de Conscientização do Autismo

# Os desafios das escolas e dos pais para a Educação Inclusiva

© Ilustração: Cedida Ministério da Saúde

O dia 2 de abril – considerado o Dia Mundial de Conscientização do Autismo – é uma data estabelecida em 2007 pelas Nações Unidas, com o objetivo de difundir as informações para a população e reduzir a discriminação e o preconceito contra os indivíduos que apresentam o Transtorno do Espectro Autista (TEA). O JORNAL BELVEDERE aborda o tema, diante a importância da discussão dessa condição de saúde, caracterizada por desafios em habilidades sociais e comportamentos repetitivos e de comunicação não verbal, e também em razão do aumento do número de diagnóstico do TEA ao longo dos anos.



O autismo é um transtorno do neurodesenvolvimento que afeta a comunicação, interação social e comportamento. Há uma gama de Distúrbios do Espectro Autista (DEA) ou Transtornos do Espectro Autista (TEA), que são condições neuropsiquiátricas caracterizadas por diferenças no desenvolvimento neurológico e comportamental. O autismo é considerado um espectro porque engloba uma

ampla variedade de sintomas, níveis de gravidade e características individuais.

Cada pessoa com autismo é única, e suas necessidades variam. Por isso, quanto mais cedo for identificado o espectro, melhores serão os resultados, o que não exclui a possibilidade de tratamento na fase adulta.

Uma abordagem centrada, que leva em conta as habilidades, interesses e de-

safios específicos é essencial. É importante reconhecer que o entendimento do autismo evoluiu ao longo do tempo, e as abordagens terapêuticas eficazes estão mais focadas em intervenções práticas, com base em evidências científicas. Intervenções como Análise do Comportamento Aplicada (ABA), Terapias Cognitivo-Comportamentais (TCC), abordagens centradas na comunicação e interação

social são as mais adotadas para crianças e adultos com autismo.

A inclusão de crianças com autismo em ambientes educacionais regulares promove a interação social e proporciona oportunidades para o desenvolvimento de habilidades sociais e acadêmicas. Programas que visam ensinar habilidades sociais específicas, como fazer amigos, compartilhar e cooperar, são importantes componentes da educação para essas crianças. Além disso, muitos enfrentam desafios na comu-

nicação verbal.

Nota-se um aumento do diagnóstico de Transtorno do Espectro Autista (TEA) ao longo dos anos. Em 2004, o Centro de Controle e Prevenção de Doenças (CDC) divulgou uma prevalência de 1 a cada 166. Em 2012, esse índice já havia diminuído para 1 em 88. Posteriormente, em 2018, a estimativa passou para 1 em 59. Em 2020, a prevalência reportada atingiu a marca de 1 em 54. Dados recentes do IBGE DE 2023 quantificam dois milhões de pessoas com autismo no País.

# CHEGA

## DE VIOLÊNCIA CONTRA A MULHER



Em Minas, a cada dois dias, uma mulher é assassinada. Foram 183 feminicídios e 154.742 registros de violência doméstica contra a mulher em 2023 – e muitos casos não foram ao menos registrados.

Se você for vítima ou testemunha de um ato violento, não hesite.

**LIGUE 190 E PROCURE A DELEGACIA MAIS PRÓXIMA.**

Fonte: Relatório "Violência contra a Mulher", do Observatório de Segurança Pública de Minas Gerais - Março 2024

ACESSE O QR CODE E SAIBA COMO SE PROTEGER.



almg.gov.br/semprevivas

**AS DEPUTADAS E OS DEPUTADOS ESTADUAIS ESTÃO NA LUTA PELA VIDA DAS MULHERES.**



Poder e voz do cidadão





**AUTISMO** - 2 de abril - Dia Mundial de Conscientização do Autismo

# A inclusão de crianças com Transtorno do Espectro Autista nas escolas

Nos chama atenção o crescimento do diagnóstico de TEA e, levando em consideração o início do ano letivo escolar, o JORNAL BELVEDERE procurou a Psicóloga e Psicanalista, Daniela Landim para falar sobre os desafios das escolas e dos pais frente a essa realidade. Daniela é Membro Efetivo e docente da Sociedade Brasileira de Psicanálise, Mestre em Psicologia pela Universidade Federal de Uberlândia, Professora de Pós-graduação da Universidade Federal de Minas Gerais (UFMG) e da FUMEC.

© Foto: Divulgação/Arquivo Pessoal



## JORNAL BELVEDERE - Como identificar crianças com TEA no ambiente escolar?

**Daniela Landim** - Identificar crianças com Transtorno do Espectro Autista (TEA) pode ser um desafio, pois os sintomas podem variar de pessoa para pessoa e nem sempre são tão evidentes. No entanto, existem alguns sinais que podem indicar a necessidade de uma avaliação especializada.

De forma simplificada, são eles:

- Evitação ou nenhum contato visual com outras pessoas;
- Dificuldade para expressar e compreender ideias e sentimentos, de forma verbal e não verbal;
- Resistência ou irritação excessiva com mudanças na rotina ou no ambiente;
- Comportamentos repetitivos e estereotipados, como balançar o corpo, balançar as mãos - flapping, repetir palavras ou frases independentes do contexto;
- Interesse excessivo por objetos específicos ou partes deles e desinteresse por interação social;
- Sensibilidade aumentada ou diminuída a sons, luzes, cheiros e toques;
- Não responde ao próprio nome ao ser chamado;
- Preferir brincar sozinho e evitar o contato com outras crianças.

Esses sinais podem aparecer nos primeiros anos de vida da criança, mas nem sempre são percebidos pelos pais ou pelos profissionais de saúde e educação. Não cabe aos profissionais da escola fechar um diagnóstico. Porém, caso identifiquem esses sinais em uma criança, é importante chamar os pais para uma conversa, orientando-os e encaminhando a criança para uma avaliação especializada.

## JB-Como é feito o diagnóstico de TEA?

**Daniela Landim** - O diagnóstico é feito por meio de uma avaliação clínica, que envolve a observação do comportamento da criança, entrevistas com os pais ou cuidadores e aplicação de instrumentos específicos, como testes ou escalas. Não há nenhum exame laboratorial ou de imagem que possa, exclusivamente, confirmar o diagnóstico de TEA.

A inclusão de crianças com Transtorno do Espectro Autista (TEA) nas escolas é um direito garantido por lei (Lei Berenice Piana 12.764/12) e um desafio para educadores, pais e profissionais que acompanham a criança.

## JB - Quais desafios as escolas enfrentam?

**Daniela Landim** - Os desafios envolvem:

A falta de formação e capacitação dos profissionais da educação;

Dificuldades comportamentais da criança ou adolescente com TEA, como: recusa em fazer atividades ou seguir rotinas e regras, interesses restritos e estereotipados, inflexibilidade ou rigidez, e agressividade;

Dificuldades em sua comunicação, que podem afetar a compreensão da fala da criança com autismo, a expressão de suas necessidades e sentimentos, e a interação com colegas e professores;

Dificuldades pedagógicas dos alunos com TEA, que podem exigir adaptações curriculares, metodológicas e avaliativas;

Falta de recursos materiais e humanos nas escolas, que podem limitar o acesso e a permanência dos alunos com TEA na educação regular;



**Os pais podem estabelecer uma comunicação verdadeira e aberta com os professores, buscando acompanhar o desempenho, o comportamento e o bem-estar da criança na escola."**

**Daniela Landim**

Psicóloga e Psicanalista, Membro Efetivo e docente da Sociedade Brasileira de Psicanálise, Mestre em Psicologia (Universidade Federal de Uberlândia) e Professora de Pós-graduação da UFMG e FUMEC.

criança é única e singular, ou seja, apesar do diagnóstico, cada criança apresenta necessidades e interesses próprios, demandas individuais.

A fim de favorecer a inclusão de crianças com TEA nas escolas, professores e coordenadores podem conversar com os pais e profissionais de saúde que acompanham a criança, para conhecer melhor as necessidades e preferências do aluno, bem como os recursos e apoios que ele utiliza, a fim de que possam atuar de forma colaborativa e integrada no processo de inclusão escolar.

Conversar com o próprio aluno, respeitando seu ritmo e sua forma de comunicação, e envolvê-lo nas decisões sobre seu processo de aprendizagem é uma ferramenta importante nesse processo.

É importante preparar a equipe escolar, oferecendo formação e capacitação sobre o TEA, promovendo a colaboração entre os profissionais da educação, da saúde e da assistência social. A escola deve contar com o conhecimento e a experiência de profissionais competentes e sensíveis, que favoreçam a capacitação da equipe não apenas através do viés técnico.

Reuniões com os pais de crianças e adolescentes com TEA são sempre necessárias e importantes. Também é importante sensibilizar e orientar os demais estudantes e funcionários da escola sobre como acolher e interagir com os alunos autistas, favorecendo a convivência, valorizando a diversidade e o respeito mútuo.

## JB - Qual o papel dos pais nesse processo?

**Daniela Landim** - Os pais podem participar ativamente do processo de adaptação da criança à escola; conhecer as características, necessidades e interesses do seu filho, e compartilhar essas informações com a equipe escolar; estabelecer uma comunicação verdadeira e aberta com os professores, buscando acompanhar o desempenho, o comportamento e o bem-estar da criança na escola, e oferecendo feedback e sugestões; apoiar as práticas pedagógicas inclusivas que a escola adota, e procurar aplicá-las também em casa, de forma integrada.

## JB - Como incluir a criança no ambiente escolar?

**Daniela Landim** - Para que a inclusão ocorra de forma mais favorável possível, é preciso entender melhor o que é o TEA, suas características, potencialidades e dificuldades. Mas, principalmente, reconhecer que cada



**AUTISMO** - 2 de abril - Dia Mundial de Conscientização do Autismo

# O brilho literário de Vittório Anthony Apps

Vittório Anthony Apps, de 8 anos, é um talentoso escritor mirim diagnosticado com autismo e é destaque no mundo na cena literária.

O jovem Vittório Anthony Apps, com apenas oito anos de idade e residente em Curvelo (MG), tem surpreendido o mundo da literatura com suas conquistas. Diagnosticado com autismo, ele já lançou três obras literárias e recebeu reconhecimento internacional, conquistando prêmios em Paris e Londres. Apesar de sua tenra idade, ele construiu um impressionante portfólio literário, composto por três livros publicados e já se tornou membro da prestigiada Academia Mineira de Belas-Artes.

O pequeno escritor recebeu distinções internacionais notáveis, começando em Paris com o Prêmio Personalidade 2022, entregue em uma cerimônia junto ao Museu do Louvre, pela editora brasileira Mágico de Oz, com representação na capital francesa. Este ano, a honra veio de Londres, por indicação da Associação Internacional de Escritores e Artistas (Literarte).

Contando com o apoio do jornalista e escritor de literatura infantil Newton Vieira, Vittório compartilha sua paixão pelas letras, referindo-se a Vieira como seu padrinho. Além disso, o jovem revela novos planos para sua

carreira literária, incluindo a escrita de um novo livro intitulado "As Montanhas da Terra" e outros projetos que serão divulgados posteriormente.

## Nascido em Nova Lima

Nascido em Nova Lima, Vittório agora chama Curvelo de lar, junto de sua família. Ele é o único filho da renomada atriz e produtora cultural curvelana, Walkiria Apps, e do engenheiro inglês Anthony Apps.

A mãe conta que o primeiro diagnóstico de seu filho quando tinha 6 anos não foi muito bem conduzido pela profissional que afirmou que sua criança não teria um bom desenvolvimento em vários aspectos. Ela foi orientada pela pediatra a procurar outro profissional que acompanhava Vittório desde então. "A psicóloga conversou comigo depois de algumas sessões e me relatou o diagnóstico de uma forma incrivelmente linda e amável, dando os exemplos de gênios como Albert Einstein, Lionel Messi e Van Gogh com a mesma síndrome de Asperger (classificada como Autismo de nível 1)", relata emocionada.

## "Lendo minhas histórias"

Ela conta que quando ficou grávida, era proprietária de uma escola de idiomas e gostava de contar historinhas para os alunos como uma forma dinâmica para aprender o inglês. "Podemos considerar que Vittório começou a ouvir histórias desde quando habitava meu ventre. Quando ele nasceu, as historinhas ficaram mais intensas e a Vovó também ajudou muito nesta formação de ideias fantásticas na sua cabecinha. Quando ele começou de verdade em uma escola aos 4 pra 5 anos de idade, escreveu e publicou junto a escola, seu primeiro livro em um projeto literário", conta.

Obras como A super turma, Os pinquins de Madagascar e As estrelas do Espaço que hoje é distribuída gratuitamente nas escolas com o Projeto Viajando pela Leitura com mais de 20 mil exemplares nas escolas do Brasil.

Vittório fala que gostaria de levar todo mundo que está lendo seus livros para casa com ele, "é lindo ver todo mundo lendo minhas histórias", enfatiza. Para ele, a felicidade está em conhecer as coisas e que esse é o caminho da felicidade.



© Foto: Divulgação/Arquivo Pessoal

**Vittório Anthony Apps:** O pequeno escritor recebeu distinções internacionais notáveis

Walkiria Apps conta que além do talento literário, o filho possui habilidades nas artes visuais, sonha em ser médico e aconselha a todas as mães a incentivarem e defenderem seus filhos. "Um filho é um sonho realizado, por isso nunca desista de lutar por ele".

## Folia

Com placas delgadas e grandes, Folia traz peças com um colorido difuso. A collab com Isay Weinfeld traz um toque lúdico e irreverente, ideal para quem busca por projetos autênticos.

Disponível em duas cores: cinza, mais neutro, e Craft, com fundo avermelhado, como papel craft.

Alternativas elegantes, capazes de elevar os espaços em termos de design sofisticado e inovador com o selo de qualidade da Portobello.

Além das opções de cores, Folia chega em dois formatos: 120x120 cm e Lastra 120x270 cm.



Venha nos visitar e conheça a nova Coleção Authentic 2024.

PORTOBELLO SHOP NOVA LIMA  
Rod. Januário Carneiro, 9084 - Vale do Sereno  
Nova Lima - MG  
(31) 2180-1014



Acesse nosso perfil no Instagram!



## Aeterna

Aeterna é a versão contemporânea de lastras nobres de travertino, o que hoje já não está mais disponível na natureza, a tecnologia e o design materializam e transformam em matéria-prima para arquitetura, interiores e mobiliário.

Uma nova superfície, de hoje para sempre. Uma seleção impecável, a cor mais precisa e os veios perfeitos se fazem novos, de novo.

AUTHENTIC  
COLEÇÃO PORTOBELLO 2024

Portobello  
shop



# Multiplan chega a cinco décadas de operação com resultados recordes

Referência no setor de shoppings centers no Brasil, com um ecossistema de 20 malls, que recebem anualmente cerca de 200 milhões de visitas, a Multiplan acaba de lançar sua campanha de 50 anos. A ação de marketing, que tem como referência a música "A Kind of Magic" ("Um tipo de mágica" em português), da banda britânica Queen, foi criada pela agência Betc Havas, e começou a ser veiculada no último dia 31 de março, nos intervalos do Fantástico e Big Brother Brasil, da Rede Globo. A estratégia de comunicação e marketing 360°, engloba ainda mídia impressa, digital e OOH (Out of Home).

A companhia chega a meio século de operação com números bastante positivos: fechou o ano passado com resultados recordes, como a marca histórica de R\$ 1 bilhão em lucro líquido, impulsionada por uma estratégia de crescimen-

to a longo prazo, focada em expansão, revitalização e diversificação do mix de produtos e serviços. "Nossas vendas vêm crescendo em ritmo acelerado, tanto em função de uma gestão acertada do mix, quanto da entrega de experiências inovadoras. Temos orgulho da nossa trajetória até aqui e seguimos atentos aos desejos do nosso consumidor", aponta o presidente da Multiplan, Eduardo K. Peres, que completa um ano no cargo.

Em Minas Gerais, o cinquentenário da Multiplan coincide com momentos emblemáticos dos três malls do grupo. O BH Shopping, primeiro empreendimento da rede, celebra 45 anos em setembro. O DiamondMall ganha, até o final de 2024, mais uma expansão com a construção do quarto piso, com 38 novas operações. E o Pátio Savassi, que está passando por uma revitalização, comemora 20 anos, agora em maio.



© Foto: Divulgação / Carol Reis / Cedida BH Shopping

**Em Minas:** BH Shopping foi primeiro empreendimento da rede no Estado e irá celebrar 45 anos em setembro

# Cobasi inaugura sua primeira loja de 2024 em Belo Horizonte

A nova unidade tem cerca de 600 m<sup>2</sup> e está localizada no bairro Buritis. Rede de varejo pet e jardinagem também têm uma unidade no Belvedere.

A Cobasi, uma das maiores redes de varejo pet e jardinagem do Brasil, anunciou a abertura da sua primeira loja em 2024. A nova unidade, com quase 600 m<sup>2</sup> e mais de 20 mil itens, está localizada na Avenida Professor Mário Werneck, 2495, no Buritis, em BH. A rede também tem outra unidade no Belvedere, em frente ao BH Shopping.

"Belo Horizonte é uma das principais capitais do País, e por isso, é imprescindível em nosso processo de expansão. Estamos muito felizes em abrir a nossa sétima loja na capital mineira, com esse lançamento que permite melhorar a experiência da Cobasi para os mais de 2 milhões de habitantes da cidade", diz Daniela Bochi, gerente de

marketing da Cobasi.

Assim como nas demais unidades, a nova loja oferecerá uma extensa variedade de mais de 20 mil produtos, garantindo não só a alegria de cada animal de estimação, mas também a satisfação de seus tutores. Destacam-se entre esses produtos as principais marcas de ração, uma diversidade de brinquedos, coleiras, vestuário, medicamentos e itens de higiene. Além das renomadas marcas disponíveis em todas as lojas Cobasi, como MyHug (especializada em petcare), Origem (focada em alimentos) e Flicks (oferecendo brinquedos e acessórios exclusivos), proporcionando opções distintas e exclusi-



© Fotos: Divulgação/Cedidas Cobasi

**Nova Cobasi:** A unidade está localizada na Avenida Professor Mário Werneck, 2495, no Buritis

vas para os clientes.

Além disso, a Cobasi oferece um grande leque de produtos e soluções para casa e jardinagem. A nova unidade apresenta uma ampla seleção de sementes, flores, cachepôs e orientações especializadas para manter as plantas saudáveis e exuberantes. Também são oferecidos itens para simplificar a organização doméstica, cuidados com piscina e áreas externas, proporcionando opções práticas e agradáveis para a vida cotidiana de seus clientes.

Toda a equipe de colaboradores da nova loja passou por um treinamento especializado, desenvolvido pela equipe de Educação Corporativa da Cobasi, composta

por profissionais como psicólogos, veterinários e biólogos. Essa abordagem visa proporcionar um atendimento excepcional ao cliente e um conhecimento técnico sólido para auxiliar na tomada de decisão durante a compra.

## Sobre a Cobasi

Pioneira no conceito de megaloja com produtos para pet, casa e jardim, a Cobasi oferece o que é essencial para a vida do brasileiro. Com 38 anos, a marca tem mais de 200 lojas distribuídas em 18 estados e no Distrito Federal, que oferecem mais de 20 mil produtos. Em 2023, concluiu a aquisição da rede cearense Mundo Pet, dobrando sua atua-

ção na região Nordeste. Além da proximidade física dos seus clientes, a empresa entrega, também, comodidade de compra com seu e-commerce e aplicativo próprios.

Certificada por três anos consecutivos como Great Place to Work, em 2023 foi listada em 11º lugar entre as melhores empresas do varejo para se trabalhar. A Cobasi investe na capacitação dos seus colaboradores e, com isso, entrega uma experiência única aos clientes. Ampliando seu ecossistema de negócios, em 2021 adquiriu a empresa Pet Anjo, plataforma que oferece a intermediação de serviços como dog walker, pet sitter, hospedagem e daycare.











A Câmara Municipal  
de Nova Lima convoca  
sua participação ativa:

# TODOS CONTRA A DENGUE.



A contaminação da dengue continua aumentando em todo o estado de Minas Gerais e, um dos principais desafios é garantir a colaboração de todos no combate ao mosquito transmissor. A Câmara Municipal se preocupa com o alto índice de casos em nossa cidade e convoca a população a participar, vamos unir forças e enfrentar o mosquito *Aedes aegypti*. Os agentes de saúde estão em ação, realizando inspeções porta a porta, é crucial que a eliminação dos possíveis criadouros do mosquito seja incorporada à rotina diária de todos, em toda a cidade.

## \*Como se proteger da dengue:

-  **Deixe bem fechada a caixa-d'água;**
-  **Coloque areia nos vasos de planta;**
-  **Receba bem o agente de saúde;**
-  **Guarde pneus em locais cobertos;**
-  **Amarre bem os sacos de lixo;**
-  **Limpe bem as calhas de casa.**



CÂMARA MUNICIPAL  
NOVA LIMA

[cmnovalima.mg.gov.br](http://cmnovalima.mg.gov.br)

► \*Fonte: Ministério da saúde.



# Kardian é o novo SUV compacto da Renault

© Foto: Renault/Divulgação

Em três versões, chega ao mercado brasileiro, o novo SUV compacto Renault Kardian. Todas equipadas com motor 1.0 turbo com injeção direta, que desenvolve 125cv de potência quando alimentado do etanol; e câmbio automático de dupla embreagem e seis marchas.



**Competitividade:** Renault quer marcar uma virada no mercado brasileiro com o SUV Kardian



Eduardo Aquino\* /  
eduardo.aloisio@yahoo.com.br

O modelo, com a versão de acabamento de entrada Evolution, que custa R\$ 112.790,00; a intermediária Techno, que tem preço de R\$ 122.990,00; e a topo de linha Première Edition, vendida por R\$ 132.790,00, foi desenvolvido sobre a nova plataforma da marca francesa, a RGMP (Renault Group Modular Platform), e está sendo produzido na fábrica de São José dos Pinhais, estreia no Brasil a nova identidade visual da Renault. Saiba como foi o nosso primeiro contato com o novo Renault Kardian e conheça todos os detalhes do novo SUV compacto que pretende marcar uma nova fase da marca

no Brasil.

Na frente, na versão Première Edition, destaque para a grande grade em preto brilhante com vários pequenos losangos com efeito 3D e os faróis de luzes diurnas e as luzes de direção também totalmente em LED, as rodas de liga diamantadas de 17 polegadas e com pintura na cor preta, o teto, as coberturas plásticas nos para-lamas e as capas dos retrovisores na cor preta; e as lanternas bem salientes da carroceria e com luzes totalmente em LED e com formato bem estilizado em forma de "C".

Por dentro, o acabamento é de boa

qualidade com bancos e volante forrados em couro e com costuras e detalhes na cor laranja (versão Première Edition). Destacam-se o console elevado e a alavanca de câmbio do tipo Joy Stick. O espaço interno oferece um bom nível de conforto para quatro adultos de média estatura. A boa capacidade de 358 litros do porta-malas do Renault Kardian possibilita acomodar bem a bagagem de uma viagem de férias longas. Com tela sensível ao toque de oito polegadas e posicionada no alto do painel, do tipo "flutuante", o sistema multimídia possibilita conexão sem fio com Android Auto e Apple CarPlay.

Totalmente digital, o quadro de instrumentos tem tela de sete polegadas e o motorista pode escolher três modos de visualização: um traz as informações dos sistemas de assistência ao condutor, outro destaca o conta-giros e um terceiro prioriza a velocidade. Um dos destaques do novo SUV na opção topo de linha é o sistema Multi-Sense, que possibilita escolher três modos de condução (Eco, Sport e My Sense), que mudam o comportamento de motor, câmbio e direção e alteram as oito luzes do ambiente. Na versão Première Edition, o novo SUV traz alguns sistemas de assistência ao motorista, como controle de velocidade adaptativo, alerta de colisão frontal, frenagem automática de emergência e alertas de distância segura e de ponto cego.

Por outro lado, o Renault Kardian é equipado com seis airbags (frontal, lateral e de cortina), controles eletrônicos de estabilidade e tração e monitoramento de pressão dos pneus desde a versão e entrada, a Evolution. Para sair de vagas apertadas e manobrar em espaços mais

reduzidos, o motorista do Kardian, em sua opção topo de linha, conta com sensores de estacionamento dianteiro e traseiro e câmeras de ré e Multiview. Durante nosso primeiro contato com o Kardian, foi possível perceber que o SUV tem uma suspensão um pouco mais firme, garantindo uma boa estabilidade nas curvas mais fechadas, mas poderia ser um pouco mais confortável sobre piso irregular.

O motor 1.0 de três cilindros com turbo e injeção direta de combustível, que gera 125cv de potência e 22,4 quilos de torque, demonstrou ter fôlego suficiente para uma tocada prazerosa, com bom torque já em baixas rotações. Nesse primeiro contato, o câmbio automático de dupla embreagem e seis marchas mostrou-se mais rápido nas trocas de marcha para acelerar e um pouco lento nas reduções. O funcionamento é bem suave e as trocas manuais podem ser feitas pelas "borboletas" junto ao volante.

Também demonstrou ser econômico, tanto nos trechos urbanos quanto nos trechos de estrada. Segundo dados do Programa Brasileiro de Etiquetagem Veicular, o Kardian tem o melhor consumo urbano: 9km/l com etanol e de 13,1km/l com gasolina. Rodamos alguns trechos com o novo SUV fora do asfalto, mas, como foi em estradas de terra de piso bom, não foi possível fazer uma avaliação nessas condições. Mas o modelo tem credenciais (boa altura do solo e bons ângulos de entrada e saída) para se dar bem. A coluna da direção regula em altura e distância e a assistência elétrica da direção está bem calibrada tanto para as manobras em baixa velocidade como para o "bom peso" em velocidades mais elevadas.

## TELE TAXI BELVEDERE

São 25 anos de tradição com segurança e compromisso atendendo a região




3226.2026 • 3286.0435

98237-4942 • 0800-283-9060

PROMOÇÃO CONFINS

Corridas da Zona Sul de BH e Vila da Serra  
Evite atrasos, temos acesso à faixas exclusivas!

A PARTIR DE

R\$ 160,00

PAGUE COM:





Saúde



A imunização é a melhor prevenção! Ela reduz as complicações, internações e mortes causadas pelo vírus Influenza

**Dia D**

Vacina contra a

**GRIPE**

Influenza

sábado **13/4**

8h às 17h

**Sala de Vacina Municipal** Rua Domingos Rodrigues, 250 - loja 2 • Centro

Em todas as UBS com sala de vacina

9h às 16h

**Sala de Vacina Regional Norte** Villa da Serra

Ponto de Apoio do Boa Vista



A campanha de vacinação vai até o dia 31/5  
**Confira os grupos prioritários, locais e horários no site**

[novalima.mg.gov.br](http://novalima.mg.gov.br)

A PREFEITURA  
 CUIDA,  
 A SAÚDE  
 AVANÇA



**NOVA LIMA** Cidade para todos  
 prefeitura



# Abandono de animais na Região de Alphaville afeta equilíbrio ecológico e moradores

Defensores dos direitos animais e ambientais, além dos moradores estão alarmados com os inúmeros casos de animais deixados à própria sorte, vagando pelas ruas de Alphaville, sujeitos à fome, doenças e diversos perigos.

Longe das vistas panorâmicas da belíssima Lagoa dos Ingleses uma realidade se manifesta, marcada pelo abandono irresponsável de animais domésticos e suas consequências. O cenário é alarmante, com inúmeros casos de animais deixados à própria sorte, vagando pelas ruas de Alphaville, sujeitos à fome, doenças e diversos perigos. Entre os desafios enfrentados pelos moradores, destacam-se as questões relacionadas à saúde pública e ao equilíbrio ambiental da região.

O diretor presidente da Associação Geral de Alphaville (AG), Thomaz Mattos de Paiva relata que o problema do abandono de animais na região existe há 10 anos. "Os animais vão ficando selvagens e atacam outros como capivaras e pássaros, chegando até a avançar em ciclistas. Precisamos fazer campanhas para conscientizar os moradores a não alimentar os animais para não virar um ciclo vicioso. Além disso, o número de gatos cresceu assustadoramente e tememos pela contaminação

de suas fezes e urina nos parques de areia onde as crianças brincam", alerta Paiva.

A AG já conseguiu uma parceria com a Prefeitura de Nova Lima para a castração dos animais, mas Paiva ressalta que o município fica limitado frente ao problema do abandono dos animais. A conscientização da comunidade, a implementação de políticas públicas voltadas para o bem-estar animal e a promoção da adoção responsável são passos fundamentais. "Somente com esforços conjuntos, envolvendo autoridades, organizações não governamentais, moradores e ativistas, será possível enfrentar esse desafio", acrescenta.

## Abandono de animais é crime

Nesse contexto, a atuação dos defensores dos direitos animais e ambientais torna-se fundamental. Dentre eles, destaca-se o deputado Fred Costa, que é um ativista na luta contra o abandono de animais. Ele é o autor da Lei Sansão (Lei n. 14.064/2020),



que estabelece medidas mais rigorosas para punir aqueles que praticam maus-tratos contra animais. Segundo informou Clarissa Guerra Lustosa, veterinária e assessora parlamentar do deputado, o abandono de animais, seja em locais públicos ou particulares, é considerado um crime de maus-tratos conforme essa lei, com pena de 2 a 5 anos de reclusão. Além disso, há previsão de cobrança de multa, porém, nesse caso, a pessoa ainda permanece sujeita ao processo judicial. Ela ressalta a impor-

tância de a população ficar atenta a esses casos, enfatizando a necessidade de coleta de provas como fotos e vídeos. Em caso de flagrante delito, basta ligar para o número 190 que a Polícia tomará as medidas cabíveis.

O Engenheiro Victor Melo, especializado em sustentabilidade, protetor de animais e fundador da empresa Pega Pra Castrear, ressalta que apesar de ser um crime, as pessoas desconhecem os impactos dessa ação: "Ignorar que o problema existe ou se eximir de responsabilidades é o primeiro passo para um descontrole populacional de animais. Por experiência de diversos órgãos públicos, empresas e condomínios que conseguiram resolver questões como essa, a melhor alternativa é a implantação de políticas de manejo através do protocolo Captura, Esterilização e Devolução (C.E.D). Como nem sempre é possível conseguir adoção pra esses animais, a castração para que eles não se reproduzam deve ser a primeira prioridade", orienta Victor Melo.

Melo explica que animais que têm acesso à rua e não são castrados geram uma quantidade significativa de filhotes, muitas vezes adotados por tutores despreparados, perpetuando esse ciclo e, eventualmente, levando alguns a considerarem o abandono como solução.

Smille

## “Auto-biografia autorizada”

com Paulo Betti



**13/4**  
às 20h30



Teatro Municipal  
Manoel Franzen de Lima

[novalima.mg.gov.br](http://novalima.mg.gov.br)

**Entrada gratuita** com retirada de ingressos 1h antes do evento.  
\*Limite de 2 ingressos por pessoa.  
Sujeito a lotação.  
**Classificação:** 12 anos



**NOVA LIMA** Cidade para todos  
prefeitura



# Nossa vocação é cuidar de você!

Certificados de Qualidade:



*Mais de 35 especialidades clínicas e cirúrgicas.*

- Anestesiologia
- Angiologia
- Cardiologia
- Cirurgia Bariátrica e Metabólica
- Cirurgia Cardiovascular e Endovascular
- Cirurgia de Cabeça e Pescoço
- Cirurgia Geral
- Cirurgia Plástica
- Cirurgia Torácica
- Clínica da Dor
- Clínica Médica
- Dermatologia
- Doenças Neuromusculares
- Endocrinologia
- Endoscopia
- Gastroenterologia
- Ginecologia
- Hematologia
- Infectologia
- Mastologia
- Medicina Nuclear
- Nefrologia
- Neurocirurgia
- Neurologia
- Oncologia
- Ortopedia e Traumatologia
- Otorrinolaringologia
- Patologia Clínica
- Pneumologia
- Proctologia
- Radiologia e Diagnóstico por Imagem
- Urologia
- Entre outras



**ATENDIMENTO**

**24h**

CARDIOLOGIA • CIRURGIA GERAL  
CLÍNICA MÉDICA • NEUROLOGIA  
ORTOPEDIA

**QUALIDADE  
GARANTIDA**

ADOTAMOS RIGOROSOS  
PROTOCOLOS DE SEGURANÇA  
EM NOSSAS DEPENDÊNCIAS.



Aqui, você também conta com um moderno CENTRO DE DIAGNÓSTICO POR IMAGEM para a realização dos seus exames, oferecendo mais conforto e qualidade.

Agendamento de consultas e exames:

**(31) 3339-8000 | 3339-8455**

**on-line:** [www.hospitalmadreteresa.org.br](http://www.hospitalmadreteresa.org.br)

**f** [facebook.com/hospitalmadreteresa](https://facebook.com/hospitalmadreteresa) **@** [@hospitalmadreteresa](https://instagram.com/hospitalmadreteresa)







18

Irresistível!  
Como a oportunidade  
de morar aqui.

4 SUÍTES

242,52 M<sup>2</sup>

4 OU 5 VAGAS

LAZER  
COMPLETO  
COM QUADRA  
DE TÊNIS



Suíte master com hidro e dois closets · Acabamento de grife · Vista exuberante



RUA IPÊ BRANCO, 107 | VALE DO SERENO · VISITE O STAND DE VENDAS EM FRENTE AO SERENA MALL



SAIBA MAIS

Vendas:



Informações e Vendas:  
3280 8000

ALÉM DE TUDO, É UM



As imagens desta peça publicitária são meramente ilustrativas, bem como os móveis, os equipamentos, os acessórios e o paisagismo. Os materiais de acabamento constantes no memorial descritivo anexo ao contrato prevalecem sobre essas ilustrações. Todo o mobiliário e equipamentos citados nos descritivos das áreas comuns deste material fazem parte do enxoval do empreendimento, que tem seu investimento rateado por todos os apartamentos. CREA 32656 / CRECI PJ 3132.